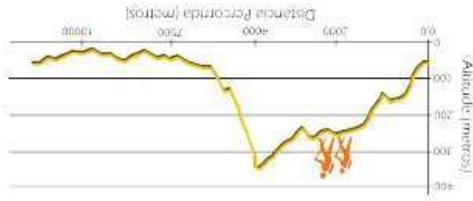


FICHA TÉCNICA DO PERCURSO



Nome do Percurso/Name: Trilho Entre-Mosteiros
Entidade Promotora/Promoter: Câmara Municipal de Valença

Localização do Percurso/Location: Gantele, Verdugo e Sanfins

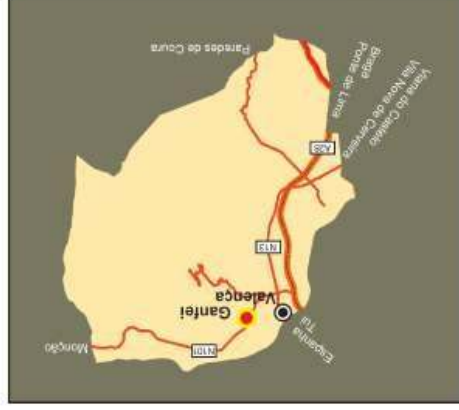
Tipo de Percurso/Type: Pequena Rota / Interpretive Trail

Ambito do Percurso/Extent: Religioso - Cultural/Religious and Cultural

Ponto de Partida/Starting Point: Mosteiro de Gantele/Monastery of Gantele

Distância Percorrida/Distance: 11,6 km
Duração do Percurso/Duration: 4 h 30 m
Grau de Dificuldade/Degree of Difficulty: Fácil/Easy

LOCALIZAÇÃO DO PERCURSO



Trilho Entre-Mosteiros
percurso pedestre sinalizado



"CAMINHE E DESCUBRA TRILHOS DE MIL ENCANTOS"



Local de partida do percurso

SINALIZAÇÃO DO PERCURSO



SIGNPOST

Este percurso é parte integrante da Rede Municipal de Percursos Pedestres do Concelho de Valença.

This walking trail is integrant part of the Municipal Net of Pedestrians Trails of the Municipality of Valença.

EDIÇÃO 2010
COPYRIGHT - Todos os textos, fotos, ilustrações e outros elementos contidos nesta edição estão protegidos pela Lei, ao abrigo do Código de Direitos de Autor e dos Direitos Conexos. É expressamente interdita a cópia total ou parcial desta edição sem a respectiva autorização expressa.

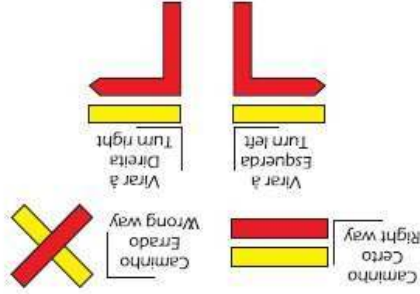
REGULAMENTO DO PERCURSO

*Não saia do percurso marcado e sinalizado. Preste atenção às marcações.
*Evite fazer ruídos e barulhos.
*Respeite a propriedade privada. Feche portões e cancelas.
*Não abandone o lixo, leve-o até ao respectivo local de recolha.
*Cuidado com o gado. Não incomode os animais. Deixe a Natureza intacta. Não recolha plantas, animais ou rochas.
*Faça fogo apenas nos locais destinados para o efeito.
*Evite andar sozinho na montanha. Guarde o máximo cuidado nos dias de nevoeiro.
*Utilize sempre botas de montanha, impermeável e um chapéu.
*Durante o período crítico de incêndios florestais, em dias de risco elevado ou máximo, o acesso a este percurso poderá ser condicionado. Informe-se pelo 112.

TRAIL REGULATIONS

*Do not stray from the marked and sign posted trail. Pay attention to trail markers. Do not make loud noises.
*Respect private property. Close all gates behind you.
*Do not leave litter, deposit in the respective refuse collection points.
*Be careful with live-stock. Do not disturb animals.
*Leave Nature intact. Do not remove plants, animals or rocks.
*Only light fires in locations specifically designated for this purpose.
*Avoid walking alone in the mountains.
*Take special care in fog. Always use proper walking boots, raingear and a hat.

MARCAÇÃO DO PERCURSO



SIGNALS

Este percurso encontra-se marcado e sinalizado de acordo com as directrizes europeias designadas pela ERA/FEER (European Ramblers Association/Fédération Européenne de la Randonnée Pédestre), bem como aquelas estabelecidas para o território nacional.

Município, Sinalização, Textos, Fotos e Design: ELIOS DA MONTANHA, CRL
Tel: 00351 251 822 130 - URL: www.eldosmontanha.com

CONTACTOS ÚTEIS/USEFUL CONTACTS

Câmara M. de Valença
251 809 500
Posto de Turismo de Valença
Tourism Office
251 823 374
B. Voluntários de Valença
Fire Brigade
251 809 000
Centro de Saúde de Valença
Health Center
251 824 315/6/7
Cruz Vermelha
Red Cross
251 826 952
GNR
Country Police
251 822 125
Protecção à Floresta
Protection to the Forest
117
SOS
112

ENTIDADE PROMOTORA

Rede Municipal de Percursos

PR1 - Percurso Pedestre Trilho Entre-Mosteiros
PR2 - Percurso Pedestre Trilho de Monte Faro
PR3 - Percurso Pedestre Trilho da Insua do Crasto
PR4 - Percurso Pedestre Trilho da Veiga da Mira
PR5 - Percurso Pedestre Trilho do Castelo da Furna
PR6 - Percurso Pedestre Trilho de Mosteiro de Carvalho
PR7 - Percurso Pedestre Trilho de Monte do Alvanho
PR8 - Percurso Pedestre Trilho do Alvanho
PR9 - Percurso Pedestre Trilho do Real
PR10 - Percurso Pedestre Trilho da Mina de S. Silvestre
GR - Percurso Pedestre Via Romana
ECOPISTA DO RIO MINHO - Valença

Trilho Entre-Mosteiros percurso pedestre sinalizado



PR
1



MUNICÍPIO DE VALENÇA
REDE MUNICIPAL DE PERCURSOS



DESCRIÇÃO DO PERCURSO DESCRIPTION



Igreja do Mosteiro de Ganfei

O "Trilho Entre Mosteiros" é um percurso pedestre denominado de Pequena Rota.

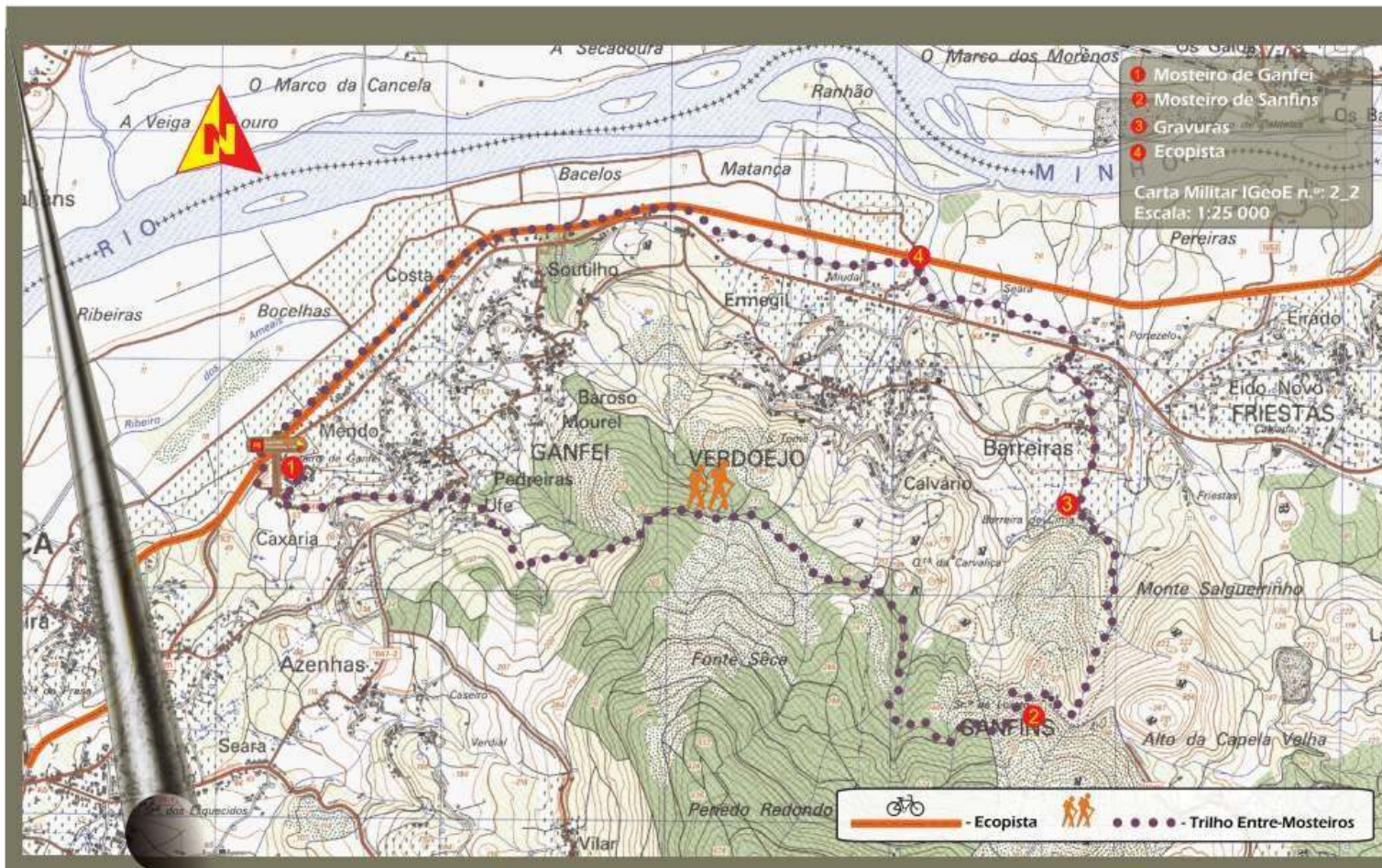
Este percurso inicia-se junto ao Convento Beneditino de Ganfei, onde apreciamos o património religioso do nosso município. Este Convento detém uma igreja que apresenta laivos medievais, com acentuado estilo barroco. Convento Beneditino com uma ampla igreja românica, mas profundamente alterado no século XVII. Segundo velhas crónicas, o mosteiro antigo foi destruído por

Almansor, e em 1018 foi restaurado por um monge chamado Gafrido, Ganfeiros ou Ganfei que ali morreu, foi sepultado e santificado, e cujo nome ficou sempre ligado à toponímia da terra. O mosteiro situa-se assim a meia encosta defronte da cidade Galega – Tui. E a título de curiosidade, nota-se certa influência da Sé de Tui, na construção do mesmo. Seguindo o caminho do percurso, podemos observar espécies autóctones e desfrutar da paisagem que nos rodeia. À medida que vamos subindo o monte, temos uma esplêndida vista sobre o Rio Minho, que tem as suas cabeceiras na serra espanhola de Meira, este rio é a linha fronteira de Portugal e Espanha.

Ao longo do percurso observamos manadas de vacas e alguns cavalos, que percorrem os montes. De referir ainda a mancha de Pinus Radiata, bem como a plantação de Quercus efectuada pelo município. Chegadas a outro ponto de observação, temos o Mosteiro de Sanfins, que se encontra rodeado por uma diversidade de espécies arbóreas, arbustivas e herbáceas. Este Mosteiro é um local mítico e de elevada beleza. Também faz parte do património religioso e caracteriza-se por ser um monumento românico com exuberante ornamentação. Situado no morro à direita de quem segue na estrada Valença-Monção, foi habitação de frades beneditinos, até ser anexado ao colégio dos jesuítas de Coimbra por D. João III. Tendo sido um couro, instituído a favor da Ordem, por D. Afonso Henriques, em 1311, não admira que fosse um foco de civilização naquela zona. Este belo espécime de arte românica está classificado como Monumento Nacional. O local é propício ao repouso e reflexão do pedestrista. Descemos a vertente e nas proximidades de um vale podemos percorrer a Ecopista do Rio Minho. Seguimos, e caminhamos os últimos quilómetros deste percurso, sobre o mesmo piso onde outrora passou o comboio que fazia a ligação de Valença à Vila de Monção. À medida que chegamos ao fim deste percurso, vamos avistando o Convento de Ganfei e todos os campos que o "cercam". Chegadas ao final deste percurso Entre Mosteiros,



Casa Rural tradicional



concluímos que se fez uma visita ao património construído e religioso do nosso território em harmonia com a natureza.

The path "Between Monasteries" is a pedestrian path of Small Route.

This path begins next to the Benedictine Convent of Ganfei, where we appreciate the religious heritage of our city. This Convent holds a church that presents medieval vestiges, with accented baroque style. Benedictine Convent with an ample roman art church, but deeply modified in the XVII century. According to old chronicles, the old monastery was destroyed by Almansor, and in 1018 it was restored by a monk called Gafrido, Ganfeiros or Ganfei that died there, it was buried and sanctified, whose name has always been connected to the land. The monastery is located in the hill faced to the Galician city – Tui. Curiously, it is noticed same influence of the "Sé de Tui" in the construction of it. Following the path, we can observe native species and enjoy the landscape around us. As we rise the hill, we have a splendid view over the Minho River which has its headwaters in the Spanish Sierra of Meira. This river is the border line of Portugal and Spain. Along the way we observe herds of



Igreja Românica do Convento de Sanfins

the Jesuits of Coimbra by D. João III. This beautiful specimen of Roman art is classified as National Monument. This place is propitious to the rest and reflection of the pedestrian. As we go

cattle and horses that travel the mountains. Also to mention the spot of Pinus Radiata as well as the plantation of Quercus carried out by the city town council. Arrived to another observation point we have the Monastery of Sanfins, surrounded by a diversity of trees, shrubs and herbaceous species. This Monastery is a mythical place of higher beauty. It is also part of the religious heritage and it is characterized as being a roman art monument with exuberant ornamentations. Situated in the mount to the right of the road from Valença to Monção, it was home of Benedictine friars until being annexed to the college of

down and in the neighbourhoods of a valley we can walk in the Ecopista of the Minho River. We follow and we walk the last kilometres on the same floor where long ago passed the train that was the connection between Valença and the village of Monção. As we are arriving at the end we can see, at the distance, the Convent of Ganfei and all the fields that surround it. At the end of this journey between Monasteries, we conclude that we made a visit to the constructed and religious heritage of our territory always in harmony with the nature.



Claustro do Convento de Sanfins



Trilho Entre-Mosteiros
percurso pedestre sinalizado