

LOCALIZAÇÃO DO PERCURSO



CONTACTOS ÚTEIS

ARDAL	- 258 520 503
Bombeiros Volunt. de A. de Valdevez	- 258 520 300
Câmara Municipal de Arcos de Valdevez	- 258 520 500
Central de Reservas ADERE-PG	- 258 452 250/450
Central de Reservas ADERE-Soajo	- 258 576 427
Centro de Saúde de A. de Valdevez	- 258 520 120/330
GNR	- 258 521 510
Junta de Freguesia de Soajo	- 258 576 747
Parque Nacional da Peneda-Gerês	- 258 515 338
Posto de Turismo de A. de Valdevez	- 258 510 260
Protecção à Floresta	- 117
SOS	- 112

REGULAMENTO DO PERCURSO

- * Não saia do percurso marcado e sinalizado. Preste atenção às marcações.
- * Evite fazer ruídos e barulhos.
- * Respeite a propriedade privada. Feche portões e cancelas.
- * Não abandone o lixo, leve-o até ao respectivo local de recolha.
- * Não incomode os animais. Cuidado com o gado.
- * Não recolha plantas, animais ou rochas. Deixe a natureza intacta.
- * Faça fogo apenas nos locais destinados para o efeito.
- * Evite andar sozinho na montanha.
- * Guarde o máximo cuidado nos dias de nevoeiro.
- * Utilize sempre botas de montanha, impermeável e um chapéu.

ENTIDADES PROMOTORAS



ARDAL - Associação
Regional de Desenvolvimento
do Alto Lima



Município de Arcos de Valdevez

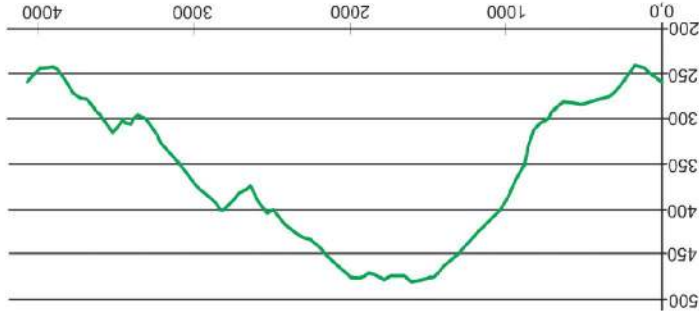


Santa Casa da Misericórdia
de Arcos de Valdevez

FINANCIADO POR



PERFIL DO PERCURSO



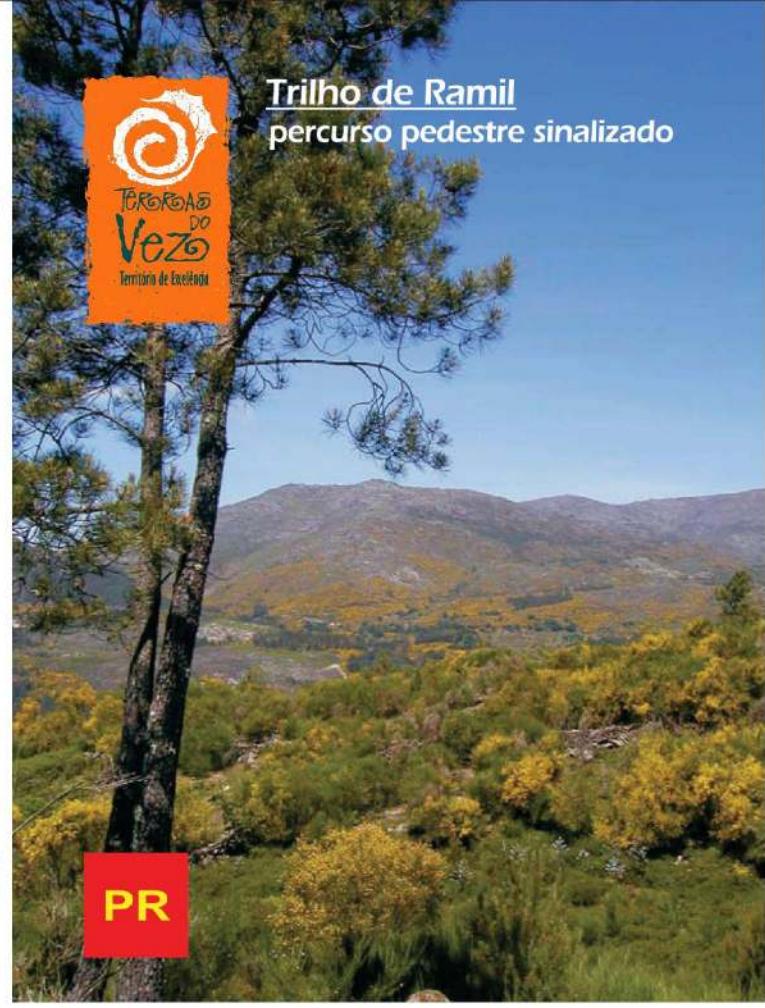
FICHA TÉCNICA DO PERCURSO

Nome do Percurso: Trilho de Ramil
Entidade Promotora: Ardal
Localização do Percurso: Freguesia de Soajo
Tipo de Percurso: Pequena Rota
Ambito do Percurso: Paisagístico
Ponto de Partida: Cunhas
Distância Percorrida: 4 km
Duração do Percurso: 2h00
Grau de Dificuldade: Fácil
Cota Máxima Atingida: 473 metros (Alto da Barreira)
Nota: Informações geográficas para PDA em
www.ardal.pt

PR

Proibida a Reprodução

Marcação: Sinalização, Textos, Fotos e Design: ELOS DA MONTANHA, CRL
Telef. 00351 251 822 130 * E-mail: elosdamontanha@gmail.com



Trilho de Ramil
percurso pedestre sinalizado



DESCRIÇÃO DO PERCURSO

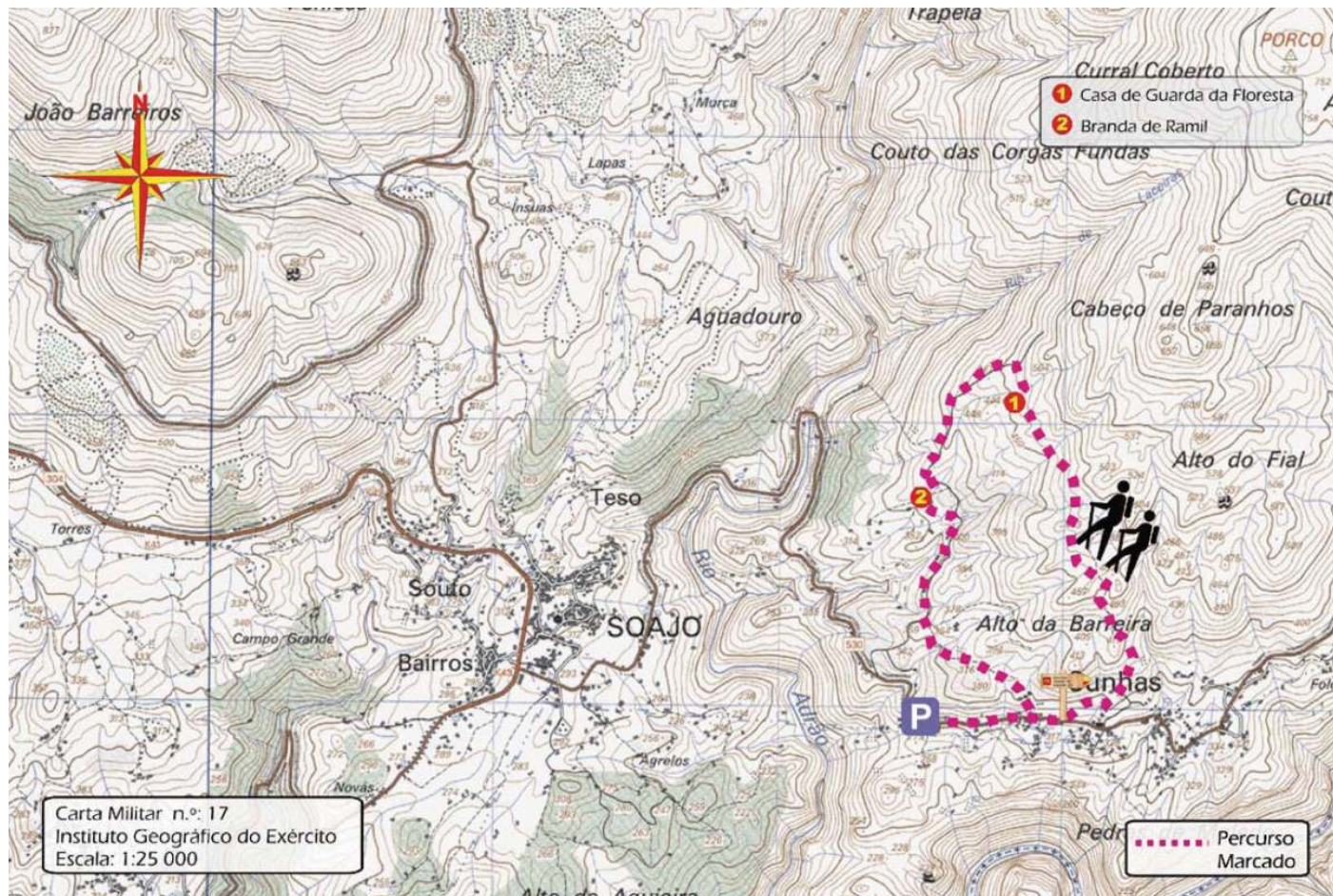
O trilho de Ramil é um percurso pedestre denominado de Pequena Rota (PR), cuja marcação e sinalização cumprem as directrizes internacionais. Este percurso localiza-se na encosta nascente da Serra do Soajo, no extremo Este do concelho de Arcos de Valdevez, em pleno Parque Nacional da Peneda-Gerês, percorrendo parte significativa do lugar de Cunhas, da freguesia do Soajo.



Partindo do parque de estacionamento junto ao cemitério do lugar de Cunhas, seguimos pela estrada alcatroada em direcção ao núcleo rural, para passados cerca de 200 metros, virarmos à esquerda por um caminho empedrado. Este caminho ascendente leva-nos, pouco-a-pouco, a entrarmos nas áreas de floresta e pastagens de montanha que envolvem e servem o pequeno lugar. À medida que vamos tomando altitude, podemos observar a imensidão da paisagem que nos rodeia, o vale encaixado do rio Laboreiro, a ampla Barragem do Alto Lindoso que retém as águas do rio Lima — esse rio que os romanos apelidaram de “Lethes” — rio do esquecimento —. Depois de atingirmos o ponto mais elevado deste curto passeio, cerca dos 500 metros de altitude, iniciamos a descida, a qual nos levará até à velha casa de guarda florestal, aí existente, hoje voltada ao abandono.

Aqui, poderemos fazer uma pequena pausa para observar neste belíssimo espaço, vestígios arquitectónicos da ancestral actividade agro-silvo-pastoril — abrigos de gado de falsa cúpula — que existem abundantemente em todo o território de montanha do concelho de Arcos de Valdevez.

Retomando o percurso, continuamos a descer por um caminho paralelo ao ribeiro de Ladeiras para pouco depois entrarmos na mancha florestal, onde abunda o pinheiro-bravo (*Pinus pinaster*) e o carvalho-roble (*Quercus robur*), constituindo uma mancha mista. Passado algum tempo, viramos à direita por um caminho descendente que nos levará à Branda de Ramil. As brandas de cultivo, como é o caso desta pequena e bucólica Branda, situam-se em cotas menores, em solos mais férteis e abundantes em água, que permitem o desenvolvimento de culturas agrícolas para alimentação humana e do gado.



Vale a pena espreitar atentamente o tipo de construção das edificações, da pequena rede de caminhos e dos próprios muros, testemunhos da forma equilibrada e harmoniosa de como a montanha foi sendo ocupada. Após esta paragem para visitarmos a branda, continuamos o percurso e desembocamos num caminho florestal, para pouco depois virarmos à esquerda e seguirmos um caminho que nos levará, em escassos minutos, ao lugar onde teve início este trilho por Terras do Soajo.



MARCAÇÃO DO PERCURSO

Este percurso é parte integrante da Rede de Percursos Pedestres da Carta Municipal de Animação em Montanha de Arcos de Valdevez



Caminho Certo



Caminho Errado



Virar à Esquerda



Virar à Direita

