

GR 30**FICHA TÉCNICA****NOME DO PERCURSO**

GR 30 | Grande Rota Linhas Torres

LOCALIZAÇÃO E RESPECTIVA REGIÃO

DISTRITO: Lisboa

CONCELHO: Torres Vedras

FREGUESIAS: Carvoeira, Dois Portos, Matacães, Monte Redondo, Ponte do Rol, Runa, Silveira, Santa Maria, S. Pedro e Santiago, S. Pedro da Cadeira, Turcifal, Ventosa

TIPO DE PERCURSO Misto (linear e/ou circular)**DESNÍVEIS ACUMULADOS** 2 350 mt**ALTITUDE MÁXIMA E MÍNIMA** Máx: 395 mt | Min: 5 mt**DURAÇÃO** 2 dias (totalidade do troço)**GRAU DE DIFICULDADE** Misto**ÉPOCA ACONSELHADA** Todo o ano**PONTOS DE PARTIDA/CHEGADA**Forte de S. Vicente | Torres Vedras
Foz do Rio Sizandro
Parque Verde da Várzea | Torres Vedras
Serra do Socorro**DISTÂNCIA TOTAL** 112 Km

(esta distância considera ligação ao troço do Sobral de Mte. Agrajo e troço de Mafra e a ligação do Forte do Grilo à Estrada Militar na Zona do Bonabal)

DISTÂNCIAS PARCELARES29km
Forte S. Vicente > Forte da Ordasqueira > Serra do Socorro17km
Serra do Socorro > Castro do Zambujal > Forte de S. Vicente21km
Foz do Rio Sizandro > Castro do Zambujal > Forte de S. Vicente26km
Foz do Rio Sizandro > Castro do Zambujal > Forte de S. Vicente**CARTOGRAFIA** Carta topográfica 1:25 000

Série M 888 n.º 374, 375 e 389

LOCAIS DE INTERESSE A VISITAR**TROÇO - FORTES SÃO VICENTE**Castelo Militar de Torres Vedras
Avenida 5 de Outubro, apte. 131**TROÇO - FORTES SÃO VICENTE > FORTES DO GRILLO > FÓZ DO RIO SIZANDRO**

Forte de São Vicente, Forte dos Olheiros, Forte de Foz de São Vicente, Forte de Belmonte, Forte da Galpeira, Forte do Bonabal, Forte da Milharosa, Forte do Ourreiro da Praia, Forte do Cabrito, Forte do Pelicano, Castro do Parque Verde da Várzea, Castro do Zambujal, Caminho Militar, Castelo de Torres Vedras, Charatz dos Canos, Obelisco

TROÇO - FÓZ DO RIO SIZANDRO > CASTRO DO GRILLO > FÓZ DO RIO SIZANDRO

Ao longo do troço existem 5 locais considerados como possíveis pontos de partida e ou chegada, assinalados com um painel informativo (Forte de S. Vicente, Serra do Socorro e Foz do Rio Sizandro).

TROÇO - FORTES SÃO VICENTE > CASTRO DO GRILLO > FÓZ DO RIO SIZANDRO

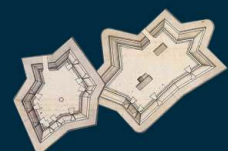
Forte de Gêntas, Forte de Belmonte, Forte da Galpeira, Forte do Bonabal, Forte da Milharosa, Forte do Ourreiro da Praia, Forte do Cabrito, Forte do Pelicano, Castro do Parque Verde da Várzea, Castro do Zambujal, Caminho Militar, Castelo de Torres Vedras, Charatz dos Canos, Obelisco

TROÇO - FORTES SÃO VICENTE > FORTES DO GRILLO > FÓZ DO RIO SIZANDRO

Forte da Ordasqueira | Forte da Ordasqueira II, Forte da Ondaqueira | Forte da Felteira, Cas Runa, Forte do Catefica, Forte da Felteira, Forte da Archeira, Caminho Militar.

DA ORDAQUEIRA > SERRA DO SOCORRO**TROÇO - FORTES SÃO VICENTE > FORTES DO GRILLO > FÓZ DO RIO SIZANDRO**

Evolução das Linhas de Torres Vedras.

RESTAURANTESAdega do Miguel | Ponte do Rol
Moinho | Paul
Manadinhos | Torres VedrasPensão Residencial 5, Pedro | Torres Vedras
Moderna | Torres VedrasHotel Apartamentos | Santa Cruz
Hotel de Santa Cruz | Santa CruzGolf Mar | Porto Novo
Campos de Golfe Resort & Spa | TurcifalArenas do Seixo | Póvoa de Penafirme
Campos de Golfe**ALOJAMENTO**BOMBMEIOS Torres Vedras 261 322 122
GINN Torres Vedras 261 337 140SOS FLORESTA 117
SOS EMERGENCIA 112**INFORMAÇÕES ÚTEIS**www.linhasdetorresvedras.com
www.rhlt.com.ptwww.cm-tvedras.pt
www.linhasdetorresvedras.compercursosepedestres@cm-tvedras.pt
t. 261 310 400 | f. 261 320 7202560-910 Torres Vedras
2560-910 Torres Vedras**CONTACTO ENTIDADE PROMOTORA LOCAL**Câmara Municipal de Torres Vedras
Avenida 5 de Outubro, apte. 131**A GR 30 | GRANDE ROTA DAS LINHAS DE TORRES É UM PERCURSO PEDESTRE CIRCULAR, CRIADO NO ÂMBITO DA ROTA HISTÓRICA DAS LINHAS DE TORRES, QUE ABRANGE O TERRITÓRIO DOS SEIS MUNICÍPIOS QUE FORMAM A PLATAFORMA INTERMUNICIPAL DAS LINHAS DE TORRES (PLT).**

organizou a defesa do asseio numa sistema de construções a norte de Lisboa, que viria a ser designado por Linhas de Torres Vedras, e na política da terra quimada.

Foi o maior sistema de defesa efectiva na história, assente em 152 fortas, com 600 peças de artilharia e estradas militares construídas entre 1809 e 1812, sob a direcção do tenente-coronel britânico Richard Fletcher, num sistema de comunicações com postos de sinais, ao longo de três linhas paralelas traçadas entre o oceano Atlântico e o rio Tejo, com a extensão de 88 Km.

LINHAS DE TORRES VEDRAS

Em 1809, Martim Wellesley, futuro duque de Wellington, previu uma nova invasão de Portugal e inspirado nos trabalhos do engenheiro José Maria das Neves Costa, criou o sistema de Linhas de Torres, seis municípios que formam a Plataforma Intermunicipal das Linhas de Torres (PLT).

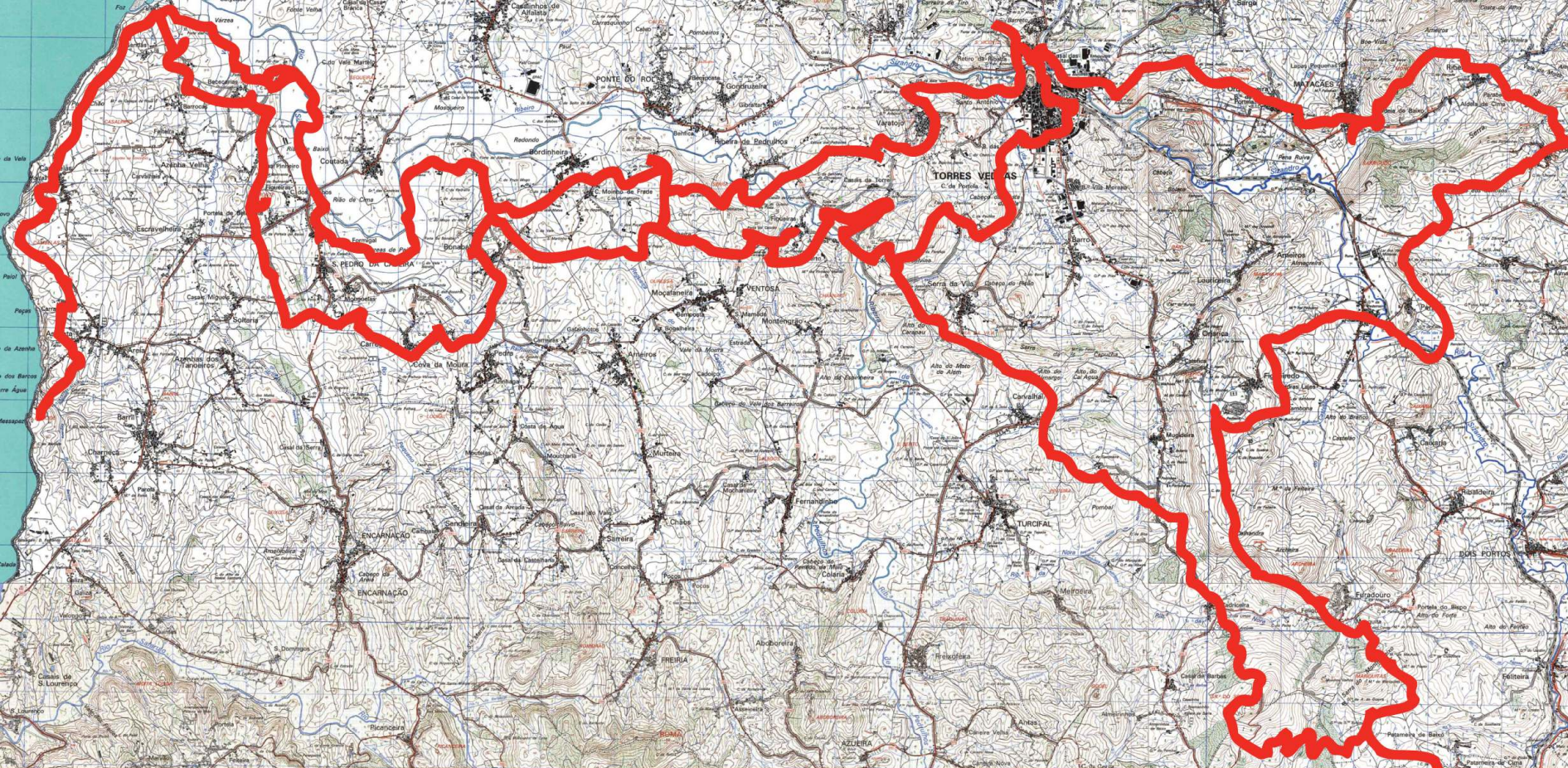
CUIDADOS ESPECIAIS E NORMAS DE CONDUTA

- _ seguir somente pelos trilhos sinalizados;
- _ evitar barulhos e atitude que perturbem a paz do local;
- _ observar a fauna à distância preferencialmente com binóculos;
- _ não danificar a flora;
- _ não abandonar o lixo, levando-o até um local onde haja serviço de recolha;
- _ respeitar a propriedade privada;
- _ não fazer lume;
- _ não colher amostras de plantas ou rochas;
- _ ser afável com os habitantes locais, esclarecendo quanto à actividade em curso e às marcas do percurso.

CONSELHOS PARA UMA BOA MARCHA

- _ calçado cómodo e já habituado ao pé, preferencialmente botas de marcha
- _ meias macias e sem costuras;
- _ roupa adequada à época e às condições atmosféricas
- _ chapéu ou boné, um impermeável ou roupa de abafó;
- _ uma pequena mochila com farnel (sandes, sumos, chocolate, fruta e água)
- _ não vá só. Leve a família e os amigos!

ENTIDADES PROMOTORAS:CM Torres Vedras | CM Arruda dos Vinhos | CM Loures
CM Mafra | CM Sobral de Monte Agrajo | CM Vila Franca de Xira**APOIO:**JF Carvoeira | JF Dois Portos | JF Matacães | JF Monte Redondo
JF Ponte do Rol | JF Runa | JF Santa Maria do Castelo
JF S. Mamede da Ventosa | JF S. Pedro da Cadeira
JF S. Pedro e S. Tiago | JF Silveira | JF Turcifal**PARCERIA NA IMPLANTAÇÃO DO PROJECTO:****GR 30 GRANDE ROTA LINHAS DE TORRES TROÇO CONCELHO DE TORRES VEDRAS**



GR 30 **GRANDE ROTA**
LINHAS DE TORRES
TROÇO CONCELHIO DE TORRES VEDRAS



- MARCAS NO PERCURSO
-  CAMINHO CERTO
 -  CAMINHO ERRADO
 -  PARA A DIREITA
 -  PARA A ESQUERDA

