

Rota das Ribeiras

percurso pedestre
das 7 fontes
percurso homologado PR 12 LLE

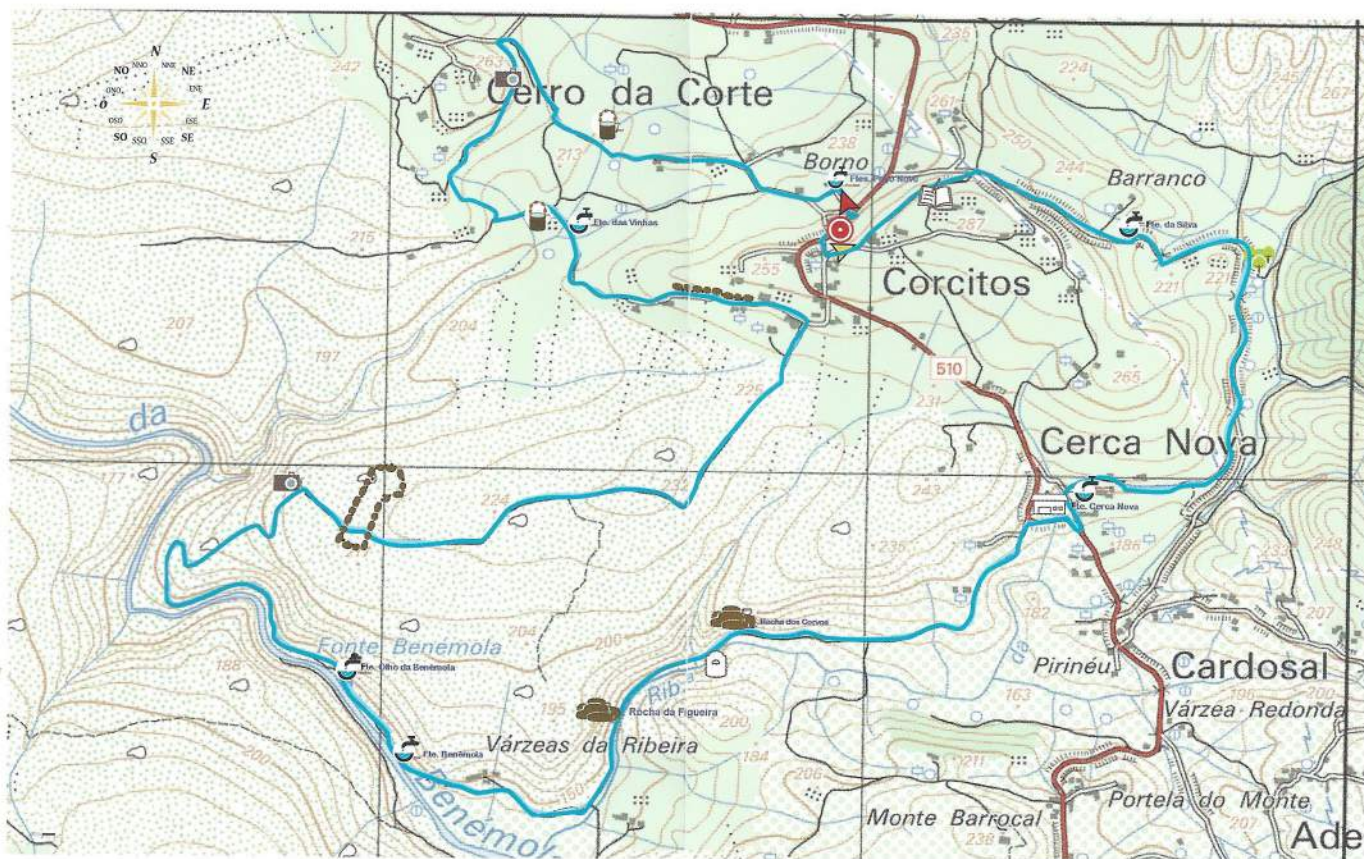
QUERENÇA



sinta-se em casa
querença



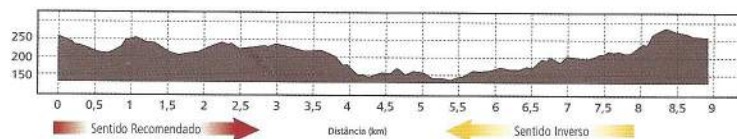
ICN#B



Legenda do Mapa



Declive



Altitude Máxima: 280 m **Altitude Mínima:** 139 m
Desnível Ascendente: 224 m **Desnível Descendente:** 221 m
Duração (±): 3 horas **Distância (±):** 9 km **Grau Dificuldade:** Média
Sentido do Percurso: (Ambos), Sentido Recomendado (SR) e Sentido Inverso (SI)
 (Sentido Recomendável = sentido mais fácil)

Ficha Técnica | Percurso homologado PR 12 LLE

Tipo: (Circular) Percurso de Pequena Rota por caminhos e estradas rurais tradicionais.

Partida e Chegada: Corcitos EN510. Placar junto a um antigo café (desactivado).

Âmbito do Percurso: Desportivo, ecológico e cultural.

Quando Visitar? Todo ano, excepto nos dias seguintes a chuvas torrenciais (atravessar Ribeira das Mercês).

Conselhos: Levar água e comida, percurso sem cafés próximos.

Quando Visitar? Todo ano.

Informação: Época de caça - Quintas, Domingos e feriados de Agosto a Fevereiro.



Foto: Carlos Ribeiro - Alameda

percurso das 7 fontes

Querença, é uma freguesia onde a natureza e as casas coabitam em harmonia, por isso não se admire de ir vendo casas ao longo do percurso mas ao mesmo tempo sentir que está apenas na Natureza.

O percurso 7 Fontes inicia-se a Norte de Loulé, na freguesia de Querença, junto à EN510, na localidade dos Corcitos, junto ao placard, quase em frente à casa do Sr. Mendes, aí também terminando, depois de passar, no Sentido Recomendado, pelo Poço Novo, com o Poço Velho adjacente (duas fontes), pelas férteis várzeas agrícolas dos Corcitos, a Nascente do Cerro da Corte, pela Fonte das Vinhas (3ª. fonte) e montes sul dos Corcitos. Aqui entra-se no verdadeiro barrocal e na zona classificada da Benémola – futuro Monumento Natural da Benémola. Atravessam-se as Chãs, desce-se para a Ribeira da Menalva, que nos acompanha pela margem esquerda até à Benémola (4ª. fonte), e Olho (5ª. fonte). Deixando a ribeira subimos para os montes da Várzea da Ribeira, passando pelos grandes rochedos da Rocha da Figueira e Rocha dos Corvos, pelo tanque da Cerca Nova, com a sua nascente em mina subterrânea (6ª. fonte), atravessando os montes com o mesmo nome chega-se ao Barranco. Continuando-se a subir, passamos pela Fonte da Silva (7ª. fonte) até chegarmos ao miradouro dos Corcitos, onde muitas vezes, debaixo de um imponente azinheiro se encontra sentado, num banco de terra almofadado a urzes, o ti Custódio Pontes, pensador e poeta popular da nossa terra.

Daqui já se vislumbra o terminus do nosso passeio, rico em água, bom ar e riquíssima flora mediterrânica.

Trata-se de um percurso onde se visita uma das mais importantes nascentes de água de todo o Algarve: a nascente da Benémola, que chega a debitar mais de 4 milhões de litros por hora e que raramente se seca no Verão.

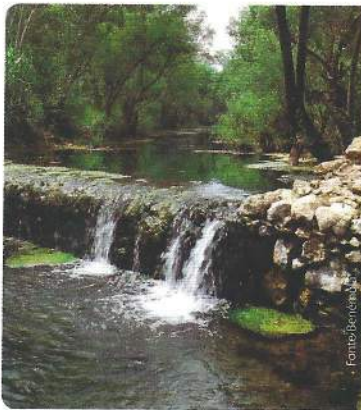


Foto: Benedito

Dado se atravessar a zona cinegética concedida à Associação de Caçadores de Querença pede-se uma atenção especial ao se atravessar a zona em dias de caça – Quintas, Domingos e Feriados.

Este percurso terá, em zona indicada, uma ligação à Via Algarviana.



7 fountains route

In Querença, a harmonious balance exists between people and nature, so it should come as no surprise to see houses dotted all along the route at the same time as you feel you are alone with nature.

The 7 Fontes Route begins in the civil parish of Querença to the north of Loulé, next to the EN510 road in a place called Corcitos, next to a sign practically in front of Sr. Mendes' house. It finishes there too, after passing (if you follow the route in the recommended direction) Poco Novo, adjacent to Poço Velho (two fountains), the fertile farmland of Corcitos, to the east of Cerro da Corte, Fonte das Vinhas (3rd fountain) and the hamlets to the south of Corcitos. This is where you enter the true barrocal and the Benémola classified area, the future Benémola Natural Monument. You pass through a place called "Chãs", descend towards the Menalva Stream (Ribeira da Menalva), and follow the left bank until you reach Benémola (4th fountain) and Olho (5th fountain). Leaving the stream behind, you head up to the hamlets of Várzea da Ribeira, passing by the large cliffs at Rocha da Figueira and Rocha dos Corvos, the water tank at Cerca Nova, whose source is in an underground mine (6th fountain), and then cross the hamlets of the same name to reach Barranco, which is expected to be linked to the "Via Algarviana" in the near future. Continuing on up, you pass by the

Fonte da Silva (7th fountain) until you reach the Corcitos belvedere, where you will often find "Uncle" Custódio Pontes, our local thinker and popular poet, sitting on an earth bench, cushioned with heather, beneath an imposing holm oak tree.

From this point you can already glimpse the end of the route, with its plentiful water, wonderful fresh air and huge wealth of Mediterranean flora.

On this route you will visit one of the Algarve's most important springs: the Benémola Spring, which can discharge as much as 4 million litres of water per hour and rarely dries up in summer.

Since the route goes through the hunting reserve run by the Querença Hunting Association, you should take extra care if you are crossing this area on days when hunting is permitted – Thursdays, Sundays and public holidays.

conselhos e normas de condutas

EQUIPAMENTOS

- Mochila prática e confortável, para o transporte de água, alimentos energéticos para o dia, estojo básico de 1º socorros, bússola, folhetos dos percursos e outros mapas da região.
- Chapéu e protector solar.
- Telemóvel.
- Roupa e calçado confortável (apto para caminhadas).
- Bastões.
(Aconselhável para o Percurso "Serra e Montes")

Opcional:

Máquina fotográfica, binóculos, GPS, lanterna.

OUTROS CONSELHOS

- Informar-se sobre a previsão meteorológica.
- Nunca partir sozinho para um percurso.

NORMAS DE CONDUTA

- Esteja atento ao que o rodeia.
- Siga sempre pelos trilhos sinalizados.
- Respeite as tradições, os bens e os costumes.
- Não colha plantas ou rochas, nem perturbe os animais.
- Coloque o lixo em locais próprios.
- Não faça qualquer tipo de lume.
- Respeite as normas em vigor nas áreas protegidas.
- Evite gritar ou mesmo falar alto, respeite os sons da natureza.
- Aconselham-se algumas pausas para refeições.
- Beba água moderadamente, evite as desidratações.

conduct: standarts and advices

EQUIPMENT

- *Practical, comfortable rucksack* to carry water, high-energy foods for the day, a basic first-aid kit, a compass, the route leaflets and other maps of the region.
- *Hat and sunscreen.*
- *Mobile phone.*
- *Comfortable clothing and footwear* (suitable for walking).
- *Hiking poles.*
(Recommended for the "Serra e Montes" route)

Optional:

Camera, binoculars, GPS, a torch.

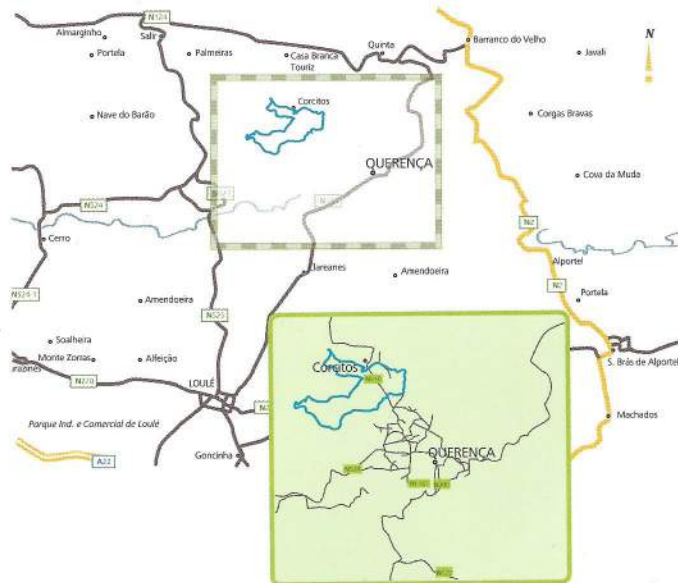
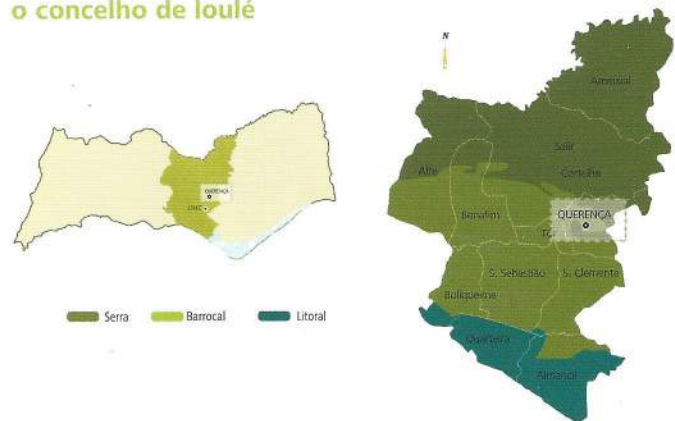
OTHER ADVICE

- *Check the weather forecast before setting off.*
- *Never go alone.*
- *Be especially careful on days when hunting is permitted: Thursdays, Sundays and public holidays.*

TRAIL ETIQUETTE AND RULES

- *Be aware of your surroundings.*
- *Always follow the signposted route.*
- *Be respectful of traditions, property and customs.*
- *Do not pick plants, collect rocks or disturb the animals.*
- *Place rubbish in the appropriate containers.*
- *Do not light matches, lighters or make any kind of fire.*
- *Respect the rules in protected areas.*
- *Avoid shouting or even speaking loudly; respect the sounds of nature.*
- *Meal stops are recommended.*
- *Avoid dehydration by drinking moderate amounts of water.*

o concelho de loulé



contactos úteis useful information

Junta de Freguesia de Querença 289 422 337	Casa do Povo Querença 289 422 068
Câmara Municipal Loulé 289 400 600	Lar Querença 289 422 126
Posto Turismo Querença 289 422 495	Hotel Rural Quinta das Várzeas 289 414 443
Ambulância/ Querença 962 016 831	Turismo Rural Quinta dos Valados 962 703 566
Posto Médico Querença 289 422 942	Turismo Rural Monte dos Avós 938 311 221
Fogos/ Querença 969 516 717	A Farrobinha 289 416 687
Emergência / Fogos 112 / 117	Restaurante "Querença" 289 422 540/477
Bombeiros Municipais Loulé 289 400 560	Casa de Pasto Alcino Dias (Pombal) 916 634 108
GNR Loulé 289 410 490 (8)	Snack-Bar Sol e Serra (Corte Garcia) 289 422 344
Protecção Civil Loulé 289 400 827	Café Mateus (Amendoeira) 289 438 047
Fundação Manuel Gomes Guerreiro 289 422 607	Café Pilar (Pontão do Vale) 289 438 107



Pequena Rota



Percurso Certo



Percurso Errado



Mudança de Direcção Direita



Mudança de Direcção Esquerda

Siga os sinais de pedestrianismo e não hesite em comunicar com a população que encontrar.

Preserve os locais e a natureza, seja consciente!

Follow the signposted route and don't hesitate to stop for a chat with the locals you meet along the way.

Help keep the places along the route unspoiled.