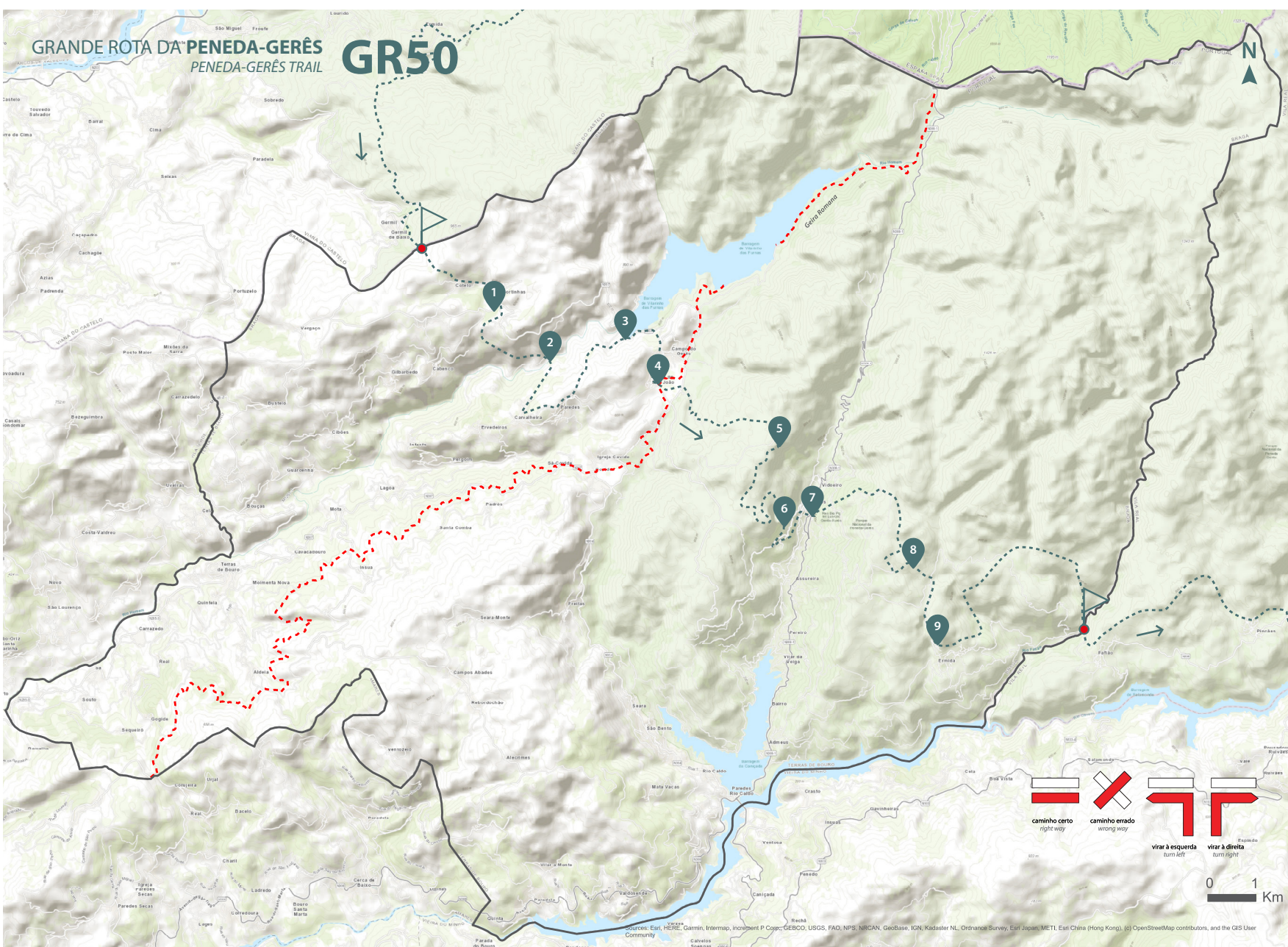


# GRANDE ROTA DA PENEDA-GERÊS

## PENEDA-GERÊS TRAIL GR50



EXTENSÃO | EXTENSION

187,5 km

DURAÇÃO | DURATION

6 dias

DESNÍVEL ACUMULADO | CUMULATIVE GAP



+7564m



-7644m

ALTITUDE | MIN-MÁX

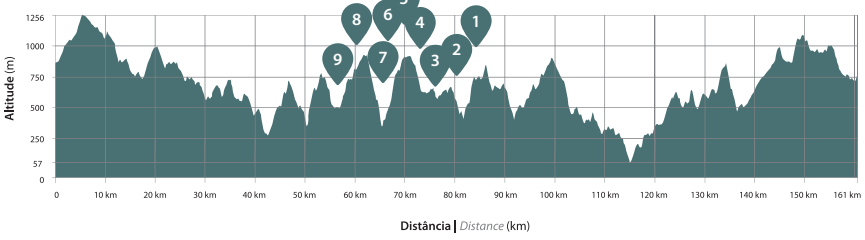
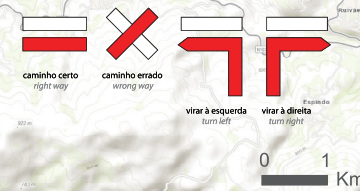


TIPO DE PERCURSO | TYPE OF TRAIL

Linear | Linear

LEGENDA | KEY

- Percurso pedestre GR50**  
Walking trail GR50
- Geira Romana**  
Roman Road (Geira)
- Sentido recomendado do GR50**  
Recommended way of GR50
- Início e fim do GR50**  
Start and end of GR50
- Aldeia de Portugal: Brufe**  
Brufe Village
- Ponte de Quintão**  
Quintão Bridge
- Albufeira de Vilarinho da Furna**  
Vilarinho da Furna Dam
- Cruzeiro do Campo do Gerês**  
Campo do Gerês Cross
- Miradouro da Juncedav**  
Junceda Belveder
- Miradouro da Fraga Negra**  
Fraga Negra Belveder
- Vila Termal do Gerês**  
Gerês Village
- Miradouro das Rocas**  
Rocas Belveder
- Miradouro da Ermida**  
Ermida Belveder

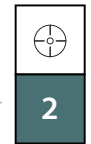


adversidade do meio  
environmental adversity



3

orientação  
orientation



2

tipo de piso  
type of ground



3

esforço físico  
physical effort



5

Calculado de acordo com / Calculated according: MIDE (Método de Información Excursionis)