

5.2. “PR2 CVR - Um saltinho ao Altar Celeste”


**PR2
CVR**

- Partida e chegada: Salto
- Âmbito: desportivo, cultural, ambiental e paisagístico
- Tipo de percurso: de pequena rota, por caminhos rurais
- Distância a percorrer: 8,6 Km (percurso circular)
- Duração do percurso: cerca de 3 horas
- Nivel de dificuldade: médio
- Desníveis: moderados (declive acentuado na subida à Sra. de Aracelis)
- Época aconselhada: todo o ano, excepto entre Julho e Setembro, devido ao calor (no Outono e no Inverno preferencialmente ao final do dia)

A estreita via alcatroada que faz a ligação ao Monte do Salto, entre taludes que podem impressionar os mais sensíveis, dá um “aperitivo” do tipo de paisagens que este percurso oferece.

O Salto é uma pequena povoação, onde se destacam as casas caiadas de branco e um forno a lenha mesmo no centro da aldeia. A antiga escola primária foi transformada num café, onde por vezes se mata o tempo.

O percurso inicia-se com uma paisagem de montado de azinho pouco denso e recentes plantações de sobreiros e pinheiros. Podem ser observadas várias espécies de aves, algumas delas raras em Portugal, como o Milhafre-real e o Grou (no Inverno).

As Serras de Alcária e de São Barão acompanham, em pano de fundo, todo o percurso até à Senhora de Aracelis, um importante afloramento quartzítico. Observam-se ainda zonas de terras muito vermelhas que denunciam a presença de ferro, tanto à passagem nos montes da Chanquina e da Cerquinha como à chegada ao Salto, aquando do regresso.



Casario em Salto



Salto

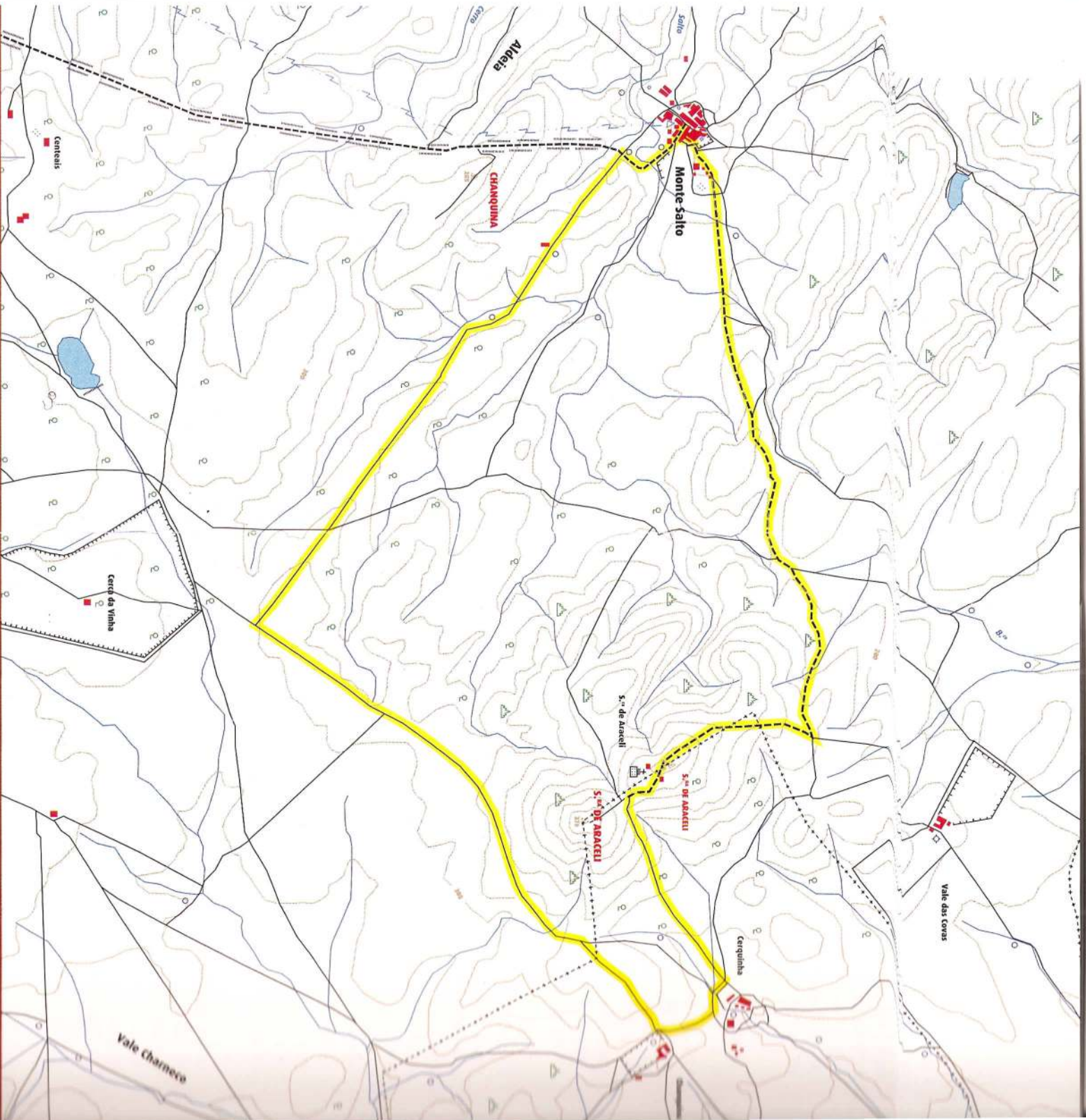


Ilustração baseada na carta militar do Instituto Geográfico do Exército n.º 549
Legenda do mapa na pág. 72



Percurso